

SensFloor® ist Teil einer aufsehenerregenden Kunstinstallation, die Lundin Norway erstmalig auf der Messe Offshore Northern Seas (ONS) 2014 in Stavanger präsentiert

"Breaking the Surface" ist der Titel dieser außergewöhnlichen, interaktiven Kunstinstallation. Sie ist ein Gemeinschaftsprojekt der Scandinavian Design Group und der Ölgesellschaft Lundin Norway. Neben weiteren wichtigen Partnern war an dieser Intallation die Robotic Firma Abida beteiligt. Der großflächige Sensorboden wurde dazu mit vier Tiefenkameras in ein Echtzeitmodell der Umgebung integriert, auf dem das Bewegungsschema basiert.

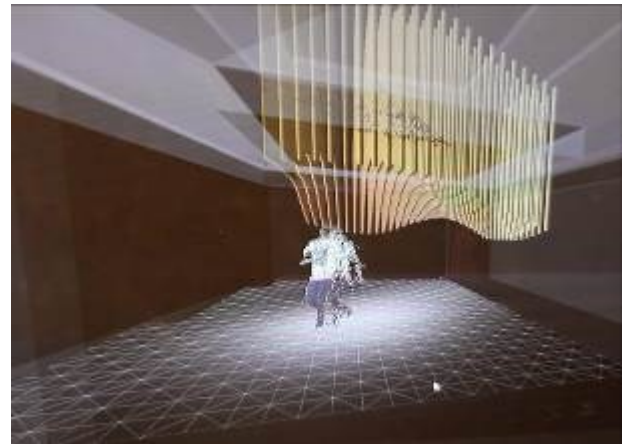


Photo: Michael Ray Vera Cruz Angeles

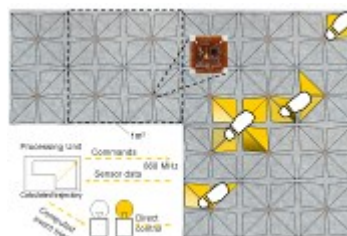
Die 529 Acrylröhren simulieren die Wasseroberfläche und sind zwischen zwei Ebenen montiert. Dabei wird jedes einzelne Rohr von einem eigenen, integrierten Motor betrieben. Das hochaufwändige Sensorsystem ist in der Lage, das Bewegungsmuster von sich darin befindenden Besuchern nachzuvollziehen. Die Präsenz jeder einzelnen Person hat dabei direkte Auswirkungen auf die Bewegungen der Installation.

"The success factor in a project like this lies within the ability to link different competence areas at an early stage, in order to maintain a holistic, yet detailed perspective throughout the entire project", ergänzt Frida Larsson, Client Director and Project Manager für dieses Projekt bei Scandinavian Design Group.

Die Installation war einmalig auf der ONS zu sehen und wird künftig in den neuen Büroräumen der Lundin Norway zu bestaunen sein.



SensFloor ist ein großflächiges, näherungssensitives Sensorsystem, das unsichtbar unter verschiedensten flexiblen wie harten Bodenbelägen installiert werden kann. So war es einfach, den Sensorboden in die Vorgaben für das "Breaking the Surface"-Projekt zu integrieren.



Das SensFloor System ist in der Lage, Personen zu lokalisieren und Ihre Gehrichtung und Geschwindigkeit zu analysieren.

Das System basiert auf der funkbasierten Übermittlung der Sensordaten aus dem Boden an die entsprechende Empfängereinheit für die weitere Datenauswertung.



Die serielle Schnittstelle der Empfängereinheit erlaubt die weitere individuelle Auswertung der Sensordaten mithilfe kundenspezifischer Software.

Video "Breaking the surface" auf <http://vimeo.com/103326572>